

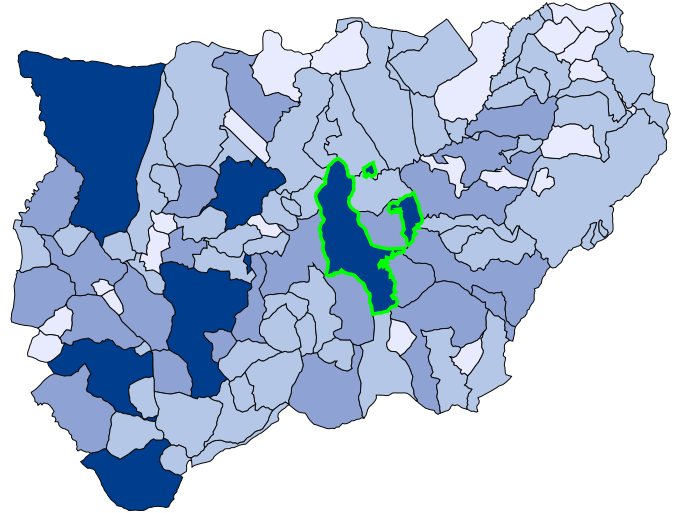


1. Demografía

Localización

Provincia	Provincia de Jaén
Superficie municipal (Km ²)	403,98
Densidad de población (Hab / Km ²)	86,23
Nucleos de población	7
Nucleo con mayor altitud (m)	760

Población por municipios

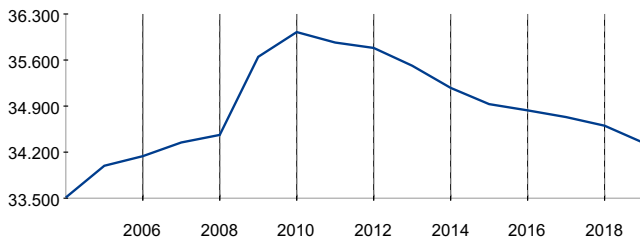


— Úbeda

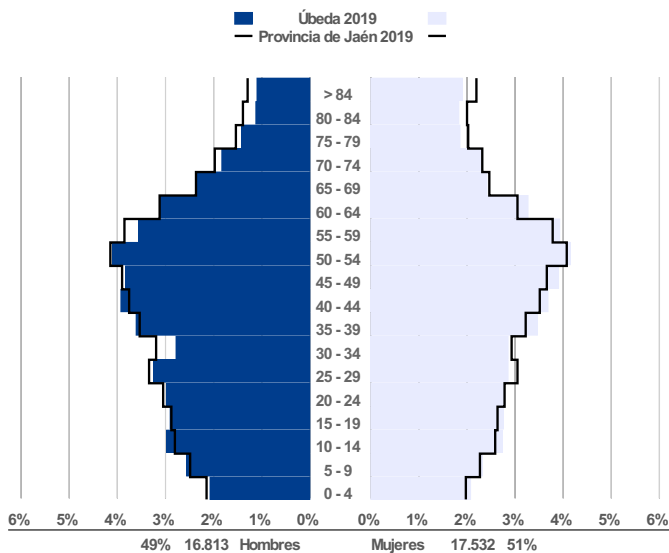
- 20.000 y más hab (6)
- de 5.000 a 20.000 hab (22)
- de 1.000 a 5.000 hab (50)
- menos de 1.000 hab (19)

Evolución de la población

Año	Hombres	Mujeres	Total
2010	17.674	18.351	36.025
2011	17.624	18.242	35.866
2012	17.638	18.146	35.784
2013	17.465	18.049	35.514
2014	17.242	17.935	35.177
2015	17.124	17.806	34.930
2016	17.095	17.740	34.835
2017	17.046	17.687	34.733
2018	16.960	17.642	34.602
2019	16.813	17.532	34.345



Estructura de la población



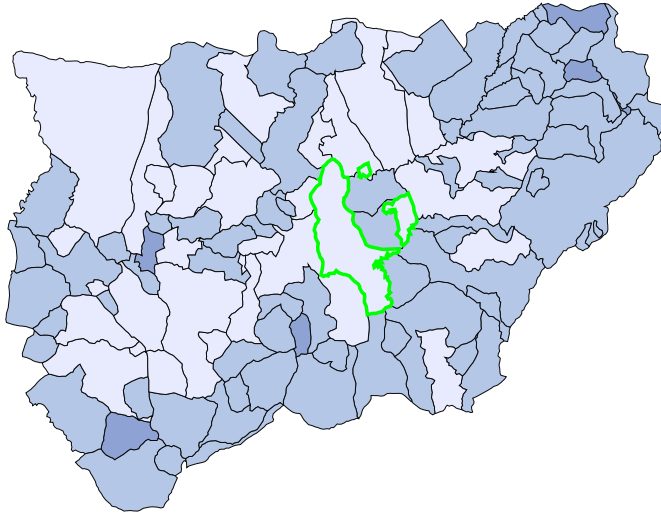
Indicadores demográficos

Indicadores demográficos	Municipio	Provincia
Dependencia	48,5 %	49,9 %
Envejecimiento	18,0 %	19,2 %
Juventud	81,7 %	73,4 %
Maternidad	18,5 %	18,7 %
Tendencia	84,7 %	86,7 %
Reemplazo	85,5 %	88,1 %

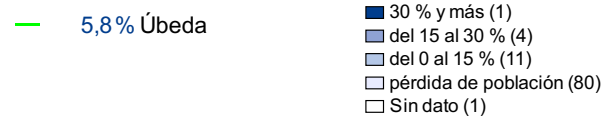
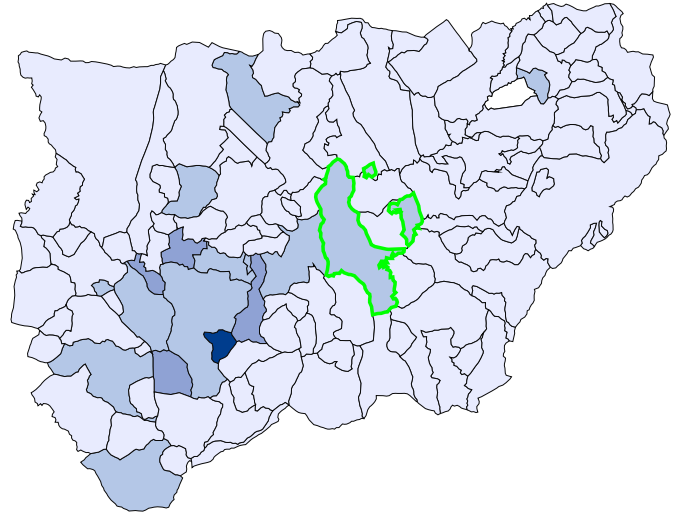
Dependencia	$((\text{Pob. } <15 + \text{Pob. } >64) / \text{Pob. de 15 a 64}) * 100$
Envejecimiento	$(\text{Pob. } >64 / \text{Pob. Total}) * 100$
Juventud	$(\text{Pob. } <15 / \text{Pob. } >64) * 100$
Maternidad	$(\text{Pob. 0 a 4} / \text{Pob. Mujeres 15 a 49}) * 100$
Tendencia	$(\text{Pob. 0 a 4} / \text{Pob. 5 a 9}) * 100$
Reemplazo	$(\text{Pob. 20 a 29} / \text{Pob. 55 a 64}) * 100$



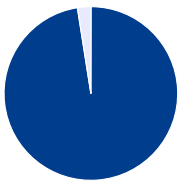
Porcentaje de población mayor de 64 años



Crecimiento de la población desde el 2000

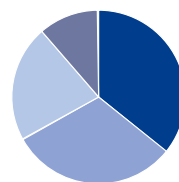


Población extranjera



▶ Españoles	33.500	97,5%
▶ Extranjeros	845	2,5%

Población extranjera por continentes

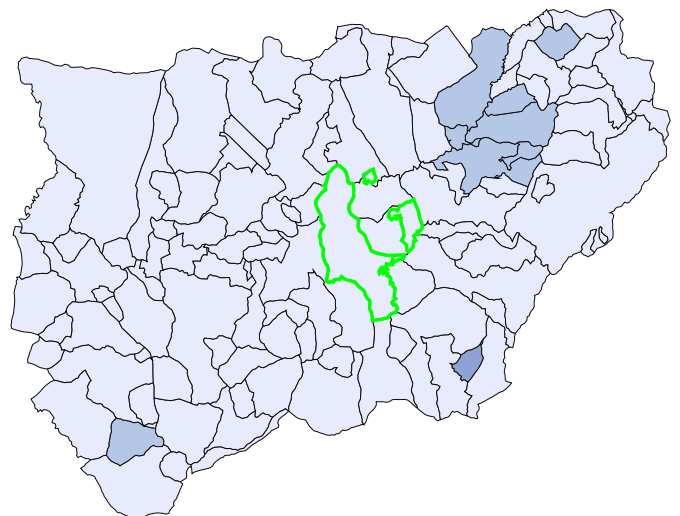


▶ Europa	302	35,7%
▶ África	264	31,2%
▶ América	183	21,7%
▶ Asia	94	11,1%
▶ Oceanía y apátridas	2	0,2%

Población extranjera por nacionalidad

	Total	%	Hombres	%	Mujeres	%
Total	845	2,5	415	49,1	430	50,9
Europa	302	35,7	132	15,6	170	20,1
Unión Europea	257	30,4	121	14,3	136	16,1
Reino Unido	22	2,6	12	1,4	10	1,2
Alemania	2	0,2	1	0,1	1	0,1
Francia	6	0,7	5	0,6	1	0,1
Rumanía	177	20,9	77	9,1	100	11,8
Resto Europa	45	5,3	11	1,3	34	4,0
África	264	31,2	166	19,6	98	11,6
Marruecos	191	22,6	110	13,0	81	9,6
América	183	21,7	67	7,9	116	13,7
Colombia	35	4,1	11	1,3	24	2,8
Ecuador	8	0,9	3	0,4	5	0,6
Argentina	16	1,9	9	1,1	7	0,8
Asia	94	11,1	50	5,9	44	5,2
Oceanía y apátridas	2	0,2	0	0,0	2	0,2

Porcentaje de población extranjera sobre el total de la población

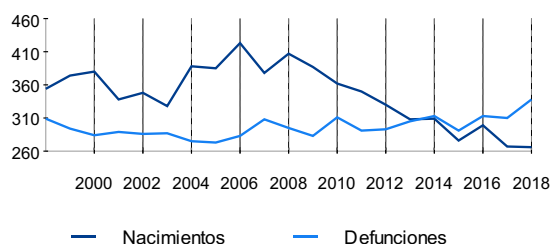


Nota: El porcentaje por nacionalidad está calculado sobre el total de extranjeros y el porcentaje de extranjeros, sobre el total de la población



Movimiento natural de la población

	2014	2015	2016	2017	2018
Nacimientos	309	276	299	267	266
Defunciones	313	291	313	310	338
Crecimiento vegetativo	-4	-15	-14	-43	-72
Matrimonios	91	122	134	124	134
Tasa Bruta de Natalidad (‰)	8,8	7,9	8,6	7,7	7,7
Tasa Bruta de Mortalidad (‰)	8,9	8,3	9,0	8,9	9,8
Tasa Bruta de Nupcialidad (‰)	2,6	3,5	3,8	3,6	3,9



Variaciones residenciales

Año	Migraciones Interiores			Migraciones Exteriores		
	Saldo	Inmigraciones	Emigraciones	Saldo	Inmigraciones	Emigraciones
2014	-254	618	872	-23	60	83
2015	-68	777	845	0	72	72
2016	-56	685	741	26	74	48
2017	-113	731	844	27	76	49
2018	-249	643	892	26	100	74
2019	-9	715	724	46	102	56

Fuente: Instituto Nacional de Estadística (INE)

2. Mercado de trabajo

Septiembre 2020

Contratos

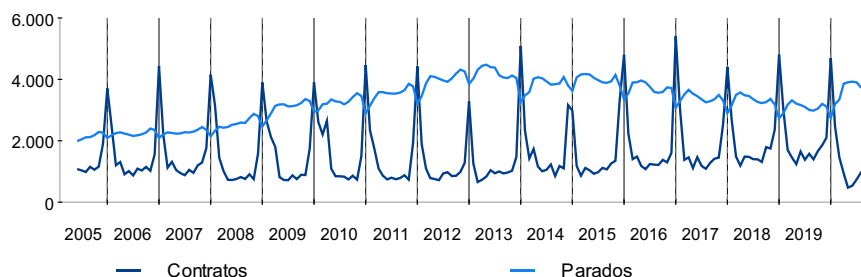
Sexo	1.255	100%
Hombres	734	58,5%
Mujeres	521	41,5%
Tipo	1.255	100%
Indefinido	37	2,9%
Temporal	1.182	94,2%
Convertido a indefinido	36	2,9%
Sector	1.255	100%
Agricultura	307	24,5%
Industria	36	2,9%
Construcción	102	8,1%
Servicios	810	64,5%

Paro registrado

Sexo	3.681	100%
Hombres	1.427	38,8%
Mujeres	2.254	61,2%
Edad	3.681	100%
Menores de 25 años	355	9,6%
Entre 25 y 45 años	1.633	44,4%
Mayores de 45 años	1.693	46,0%
Sector	3.681	100%
Agricultura	642	17,4%
Industria	202	5,5%
Construcción	151	4,1%
Servicios	2.232	60,6%
Sin empleo anterior	454	12,3%

Evolución mensual de contratos y parados registrados

	Contratos (anuales)	Parados (media anual)
2015	19.040	3.967
2016	20.739	3.687
2017	21.808	3.367
2018	23.133	3.296
2019	20.700	5.998



Fuente: Servicio Público de Empleo Estatal (SEPE)

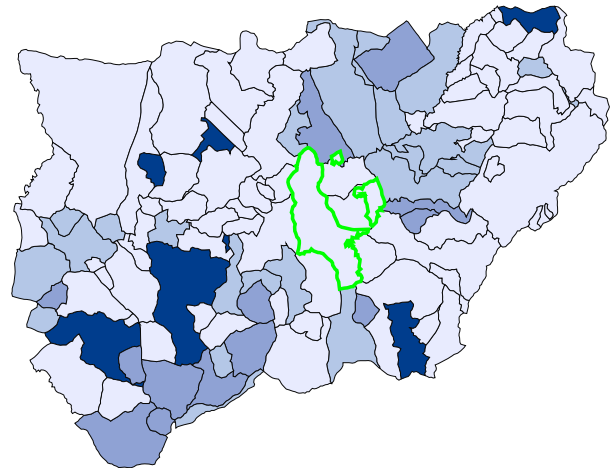


3. Actividad productiva

Afiliaciones por regímenes

	Número	%
General	5.870	62,2
Agrario	916	9,7
Mar	0	0,0
Hogar	147	1,6
Carbón	0	0,0
Autónomos	2.500	26,5
Total	9.433	100

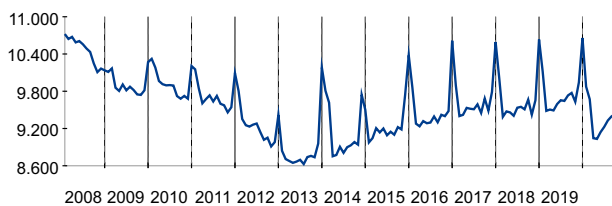
Porcentaje de afiliaciones sobre la población de 16 a 64 años



— 41,5% Úbeda

■ 60 % y más (5)
■ del 55 al 60 % (13)
■ del 50 al 55 % (20)
□ menos del 50% (59)

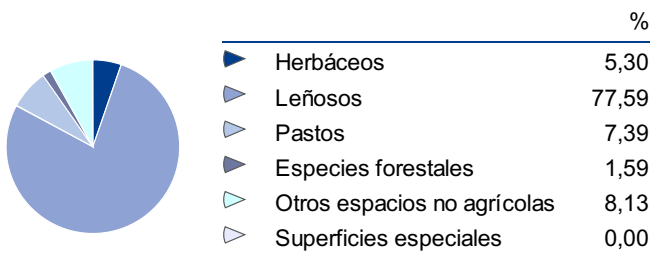
Evolución mensual de las afiliaciones



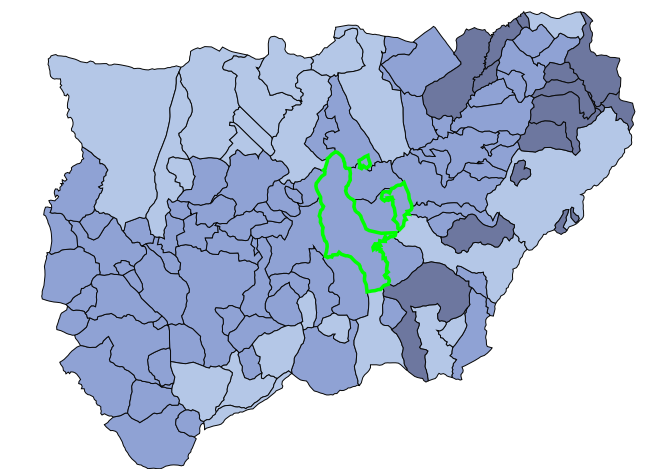
Fuente: Instituto Nacional de la Seguridad Social. Septiembre 2020

4. Agricultura

Distribución de la superficie de las explotaciones



Superficie predominante en cada municipio



— Úbeda

■ Herbáceos (0)
■ Leñosos (67)
■ Pastos (22)
■ Especies forestales (8)
■ Otros espacios no agrícolas (0)
■ Superficies especiales (0)

Usos	Hectáreas	%
HERBÁCEOS	2.121	5,30
Huerta	22	1,05
Invernaderos y similares	5	0,25
Tierras arables	2.093	98,70
LEÑOSOS	31.020	77,59
Cítricos	0	0,00
Asociación olivar - frutal	0	0,00
Olivar	30.504	98,34
Frutales	127	0,41
Frutos secos	371	1,20
Asociación frutos secos - olivar	1	0,00
Asociación viñedo - frutal	0	0,00
Viñedo	10	0,03
Asociación viñedo - olivar	1	0,00
Asociación frutos secos - viñedo	0	0,00
Asociación olivar - cítricos	4	0,01
Asociación cítricos - viñedo	0	0,00
Asociación cítricos - frutales	0	0,00
Asociación cítricos - frutales de cáscara	0	0,00
Asociación frutales - frutales de cáscara	0	0,00
PASTOS	2.953	7,39
Pastizal	1.338	45,33
Pasto con arbolado	1.162	39,37
Pasto arbustivo	452	15,31
ESPECIES FORESTALES	637	1,59
OTROS ESPACIOS NO AGRÍCOLAS	3.248	8,13
SUPERFICIES ESPECIALES	0	0,00
TOTAL	39.978	100

Fuente: Ministerio de Agricultura, Alimentación y Medio Ambiente. Sistema de Información Geográfica de Parcelas Agrícolas (SIGPAC). 2019

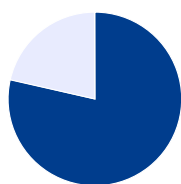


5. Usos y fiscalidad del suelo

Superficie catastral según tipo

	Hectáreas	
▶ Urbanas	495	0,1%
◁ Rústicas	390.298	99,9%

Parcelas urbanas



	m ²	
▶ Edificadas	3.888.057	78,5%
◁ Solares	1.062.311	21,5%

Distribución de las parcelas urbanas

Superficie en m ²	Solares	Parcelas edificadas
Menos de 100	68	2.048
De 100 a 500	505	5.448
De 500 a 1.000	136	477
De 1.000 a 10.000	205	742
Más de 10.000	22	39

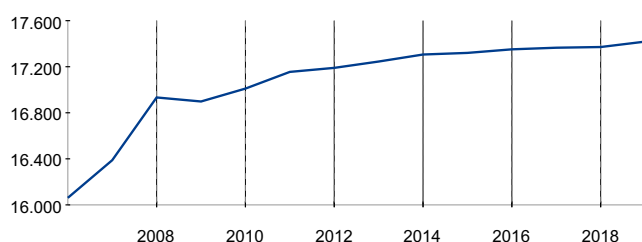
Impuesto de Bienes Inmuebles (I.B.I.)

	Naturaleza	
	Urbana	Rústica
Número de recibos	29.276	6.813
Base imponible no exenta (miles de euros)	1.388	94
Base imponible exenta (miles de euros)	-	94
Base liquidable no exenta (miles de euros)	1.388	76.229

Fuente: Ministerio de Economía y Hacienda. Dirección General del Catastro. 2019

6. Vivienda y urbanismo

Viviendas



Año	Viviendas	Año	Viviendas
2009	16.898	2016	17.351
2010	17.010	2017	17.365
2011	17.155	2018	17.371
2012	17.190	2019	17.418
2013	17.245		
2014	17.306		
2015	17.320		

Fuente: Ministerio de Economía y Hacienda. Dirección General del Catastro. Unidades urbanas de uso residencial. 2019



Transacciones inmobiliarias

Transacciones Inmobiliarias de Vivienda Nueva	2015	2016	2017	2018	2019	2020
Trimestre I	0	3	2	2	3	1
Trimestre II	3	2	2	1	1	-
Trimestre III	2	1	1	3	3	-
Trimestre IV	1	4	5	6	4	-

Transacciones Inmobiliarias de Vivienda de Segunda Mano	2015	2016	2017	2018	2019	2020
Trimestre I	42	57	76	70	80	82
Trimestre II	53	56	59	85	90	-
Trimestre III	31	40	62	73	79	-
Trimestre IV	52	39	65	66	79	-

Transacciones Inmobiliarias Total	2015	2016	2017	2018	2019	2020
Trimestre I	42	60	78	72	83	83
Trimestre II	56	58	61	86	91	-
Trimestre III	33	41	63	76	82	-
Trimestre IV	53	43	70	72	83	-

Fuente: Ministerio de Fomento. Secretaría de Estado de Vivienda y Actuaciones Urbanas.

7. Vehículos

Parque de vehículos. 2019

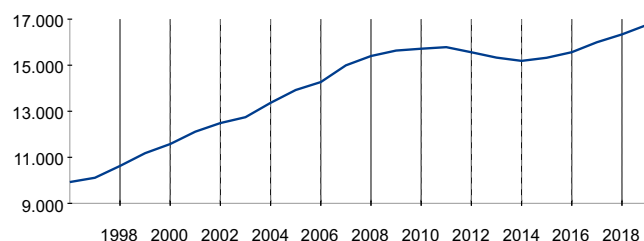
Vehículos	2019	%
Turismos	16.752	67,6 %
Camiones y furgonetas (*)	5.238	21,1 %
Motos	1.850	7,5 %
Tractores	148	0,6 %
Autobuses	7	0,0 %
Otros	772	3,1 %

* Incluye todoterrenos.

Matriculación de vehículos

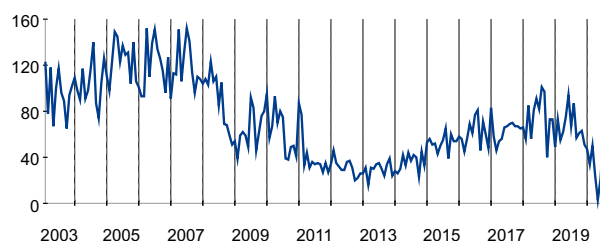
	2017	2018	2019
Ciclomotores	3	10	8
Vehículos automóviles	751	884	792
Turismos	583	688	630
Camiones	40	45	46
Furgonetas	36	38	22
Todoterrenos	32	29	20
Motos	50	75	69
Tractores	6	6	4
Autobuses	2	1	0
Otros	2	2	1
Remolques y semirremolques	10	18	16

Evolución del parque de turismos



Fuente: Dirección general de tráfico.

Evolución mensual de las matriculaciones de vehículos





8. Presupuesto municipal

Presupuestos (euros). 2019

Ingresos	31.856.950
Impuestos directos	14.215.000
Impuestos indirectos	224.800
Tasas y otros ingresos	4.924.200
Transferencias corrientes	11.686.885
Ingresos patrimoniales	171.646
Enajenación inversiones reales	0
Transferencias de capital	534.418
Activos financieros	100.000
Pasivos financieros	0

Gastos	31.806.950
Gastos de personal	15.838.137
Gastos en bienes corrientes y servicios	8.843.342
Gastos financieros	116.000
Transferencias corrientes	1.644.793
Inversiones reales	3.398.046
Transferencias de capital	106.615
Activos financieros	100.000
Pasivos financieros	1.760.016

Liquidación de presupuestos (euros). 2018

Ingresos	33.375.082
Impuestos directos	13.937.725
Impuestos indirectos	185.088
Tasas y otros ingresos	5.006.199
Transferencias corrientes	12.284.581
Ingresos patrimoniales	168.181
Enajenación inversiones reales	59.302
Transferencias de capital	1.091.836
Activos financieros	63.882
Pasivos financieros	578.289

Gastos	32.076.415
Gastos de personal	16.169.790
Gastos en bienes corrientes y servicios	8.140.134
Gastos financieros	114.681
Transferencias corrientes	1.272.670
Inversiones reales	3.576.162
Transferencias de capital	129.809
Activos financieros	59.137
Pasivos financieros	2.614.032

Información impositiva. 2019

Bienes inmuebles	Tipo de gravamen (%)
Urbana	0,72
Rústica	1,16
Características Especiales	1,30

Actividades económicas	Coefficiente de situación (%)
Mínimo	0,62
Máximo	1,47

Incremento de valor de los terrenos de naturaleza urbana		
	Porcentaje sobre el valor del terreno	Tipo de gravamen (%)
De 1 hasta 5 años	3,70	30,00
Hasta 10 años	3,50	30,00
Hasta 15 años	3,20	30,00
Hasta 20 años	3,00	30,00

Construcciones, instalaciones y obras	
Tipo de gravamen (%)*	3,89

* Si el municipio tiene aprobados distintos tipos se recoge el más elevado.

Impuestos sobre los vehículos de tracción mecánica (euros)

Turismos	Camiones	Autobús
Menos de 8 caballos fiscales	Menos de 1.000 kg de carga útil	Menos de 21 plazas
23,69	79,34	156,28
De 8 hasta 11,99 caballos fiscales	De 1.000 a 2.999 kg de carga útil	Entre 21 y 50 plazas
63,96	156,28	222,61
De 12 hasta 15,99 caballos fiscales	Más de 2.999 a 9.999 kg de carga útil	Más de 50 plazas
134,97	222,61	278,26
De 16 hasta 19,99 caballos fiscales	Más de 9.999 kg de carga útil	
168,13	278,26	
Más de 20 caballos fiscales		
210,14		
Tractores	Remolques	Motocicletas
Menos de 16 caballos fiscales	De 750 a 999 kg de carga útil	Hasta 125 cc
33,14	33,14	8,30
De 16 a 25 caballos fiscales	De 1.000 a 2.999 kg de carga útil	De 125 a 250 cc
52,10	52,10	14,21
Más de 25 caballos fiscales	De más de 2.999 kg de carga útil	De 250 a 500 cc
156,29	156,29	28,42
		De 500 a 1.000 cc
		56,84
		Más de 1.000 cc
		113,66
		Ciclomotores
		8,30

Fuente: Ministerio de Economía y Hacienda. Dirección General de Coordinación Financiera.



9. Equipamiento

Equipamiento sanitario

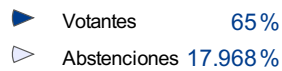
Consultorios	4	% Hospitales públicos	100,0
Centros de salud	2	% Hospitales privados	0,0
Centros hospitalarios	1	Número de camas por cada 1.000 habitantes	0,0
Camas hospitalarias	231		

Fuente: Ministerio de Sanidad, Servicios Sociales e Igualdad. 2019

10. Resultados electorales

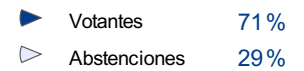
Elecciones municipales. 2019

Electores	27.703
Votantes	18.107
Abstenciones	9.596
Votos a candidatura	17.834
Votos en blanco	134
Votos nulos	139



Elecciones generales. 2019

Electores	27.718
Votantes	19.749
Abstenciones	7.969
Votos a candidatura	19.273
Votos en blanco	217
Votos nulos	259



Fuente: Ministerio del Interior. Dirección General de Política Interior.